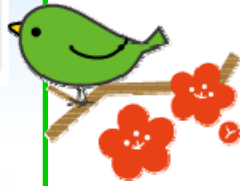


紀泉の森

癒しと創造の実践

50th anniversary



◆花だよりが次々と届く季節となりました。皆さまお元気にお過ごしでしょうか。

私は子どもの頃、花が春を連れてくると思っていました。田畑一面に咲くレンゲの中で、女の子、男の子が一緒になって、レンゲの花を摘み、髪飾りや首飾りを作ったものです。「好きな春の花」では桜やバラが毎年上位にランキングされていますね。あなたにとって「春の花」とは何ですか？

【実用間近！高血圧治療ワクチン】

日本では現在、大人の3人に1人が高血圧と言われています。

大阪大学のチームが血圧を上げる物質（ホルモン）の働きを弱めることで高血圧を治療するワクチンの開発に成功したということです。

血圧を下げる薬は既に複数の種類がありますが、毎日飲む必要があったり、飲み忘れると血圧が上昇して心筋梗塞や脳梗塞のリスクが高まるという弱点があります。

今回研究中のワクチンは、1回の投与で数年の効果を持続するとのことで、患者様の負担も軽減されそうです。

2017年からオーストラリアで臨床試験が開始され、早ければ5年以内に実用化が見込まれています。

ただし、高血圧の原因は様々であり、このワクチンが全ての高血圧に効果があるというわけではないようです。

皆さんも日頃の生活習慣を点検してみたいはかがでしょうか。

（高血圧情報センター様のサイトより）
（外来 TM）

タオルグリップ法

高血圧がスーッと落ち着く

有効率85%
タオル1枚でどこでもできる

毎日たったの11分！



【調査員参上！真田丸舞台を歩く】

昨年のNHK大河ドラマは『真田丸』。1615年大坂夏の陣で行われた「榎井の戦い」は、戦力に勝る大坂方が敗北し、塙直之（団右衛門）・淡輪重政（六郎兵衛）といった名将も討ち取られました。

この合戦は紀泉病院のすぐ近くで行われ、遺跡も残っているということなので、訪問してみました。

一岡神社・古代史博物館の前の道を泉佐野方面に向かい、新家川にかかる明治小橋を渡り、さらに直進。榎井川が見えてきます。明治大橋を渡ると泉佐野市。すぐ近くに榎井古戦場跡の碑が建っています。

さらに直進し、丸ポストのある大正大橋交差点を渡ると、お寺の横に淡輪六郎兵衛重政の墓が建っています。

淡輪の姓で分かるように、淡輪重政は和泉国淡輪荘出身の豪族です。

さらに少し進むと、住宅街の中に塙団右衛門の五輪塔が建っています。団右衛門は夜討ちに成功して退却する際、「塙団右衛門直之」の木札をばら撒いたことで有名です。誰が作ったのか、この墓の根元にも「塙団右衛門参上」の木札が置かれてありました。

しかし、電車も自動車もない時代、大阪城からこの辺まで馬と人力で来ていたとは、昔の人はすごいですね。

（放射線科TM）

NHK ためてガッテン

脱・高血圧の超特効ワザ

高血圧治療の最新研究で、効果が期待されている「新薬」が、早くも登場

ついに高血圧治療で、新しい薬も登場！

血圧はラクに下がる！





【今でも怖い病気・結核】

【肺結核】は、現在の日本でも1日に5人が亡くなっている重大な感染症です。

明治時代から昭和20年までの長い間、「国民病」「亡国病」と恐れられて、50年前までは年間死亡者数も10数万人に及び死亡原因の第1位でした。

医療や生活水準の向上により、薬を飲めば完治できる時代になりましたが、過去の病気と置いていたら大間違いです。今でも1日に50人の新しい患者が発生し、1日に5人が命を落としています。



【国内の結核】（2015年）

新規登録患者数 18280人

罹患率 14.4人/10万人

死亡者数 1955人

死亡率 1.6人/10万人

【こんな時は病院へ】

せきが2週間以上続く

痰が出る

体重が減る

身体がだるい

（公益財団法人結核予防会 結核研究所様の
サイトより） （検査室01）



【お花見訪問回数ランキング

@ デイナイトケアふわり

すっかり春ですね！お花見は江戸時代から楽しまれている年中行事です。当デイナイトケアふわりでも、毎年メンバーさんのご希望をお聞きして行き先を決め、お花見に出かけています。桜の木下でお弁当を頂き、散策したりゲームをしたり、皆さんとても楽しんで下さっています。

過去15年の記録を調べ、これまで出かけたお花見スポットと思い出を紹介します。

第1位 緑花センター（和歌山県岩出市）4回

園内各所に14品種340本の桜。桜以外にも多くの草花が楽しめます。芝生広場や大型遊具もあり、家族連れにおすすめです。

広々とした広場でにぎやかにすごせました。とても寒

い時もありましたが……。

第2位 和歌山城（和歌山市）3回

三層の大天守閣を持つ和歌山城内には、ソメイシノや枝垂れ桜など約600本の桜。動物園や歴史館など、みどころ一杯です。

第3位 永楽ダム（熊取町）1回

開花前に訪れたので、花見は全く楽しめませんでした。でもダムの周りをグループでウォークラリーしたり、正体不明の動物が現れたり、一日中面白かったです。

……他に、根来寺・水間公園・みさき公園、浜寺公園に1回ずつ訪れました。（デイナイトケア YN）

さまざまのこと思い出す桜かな 松尾芭蕉

★医療法人 白水会 紀泉病院

大阪府泉南市新家4-2-9 6

Tel 072-483-5521

Fax 072-483-0450

Web site : www.kisenhosp.com

E-mail : recep@kisenhosp.com

（関連施設）

★宿泊型自立訓練事業所

ステップ

Tel 072-483-5680

E-mail : step@kisenhosp.com

★グループホーム まえはた

☆求人のお知らせ☆

◎精神保健福祉士

◎病棟ケアワーカー

◎栄養課調理員

詳しくはWebへ！

紀泉病院

検索